

Duurzaam ondernemen in Meierijstad

28-06-2023



Programma

17:00 uur: Inloop met broodjes

17:30 uur: Opening

17:35 uur: Samenwerking en projecten

17:45 uur: Belang van duurzaam ondernemen

18:05 uur: Inspiratie door ondernemers uit Meierijstad:

Topgrass

Vanderlinden

Wattsinstore

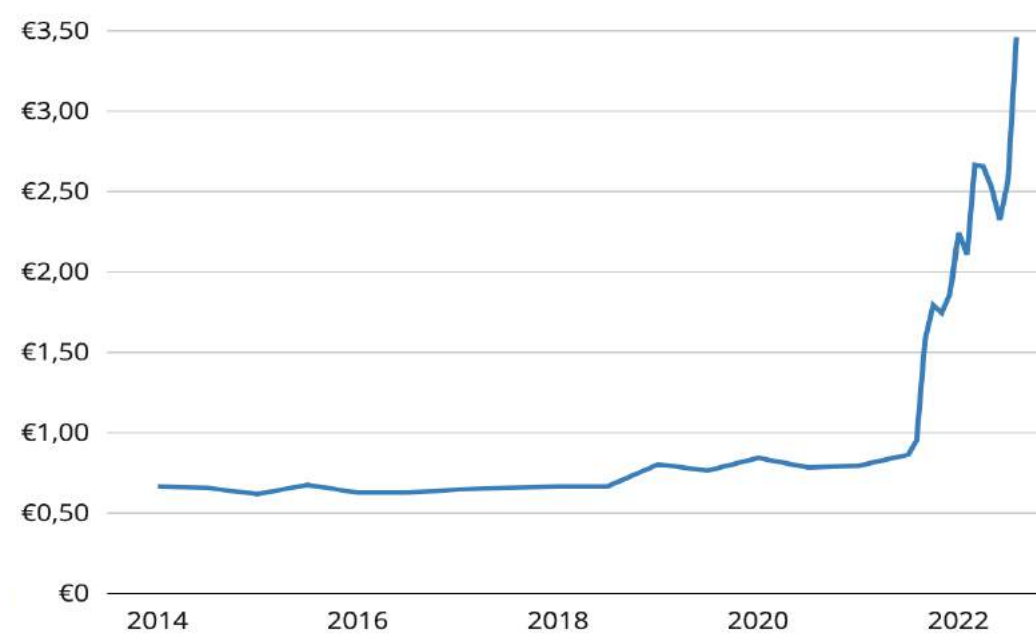
18:25 uur: Energiescans voor ondernemers

18:50 uur: Vragen en afsluiting

Ontwikkeling gasprijs per m3 (2014-2022)

Inclusief BTW, energiebelasting en ODE

Prijs in euro per m3



Bron: Easyswitch



Menu Home

VNO NCW

Datacenters

Woningen

Elektrische vrachtwagens

Fabrieken

Betrouw

Samenwerking en projecten

- Samenwerking
- Inspiratie en informatie: Zakelijk Energieloket Meierijstad
- Lokaal Collectief Energienet
- Klimaatadaptatie
- Energiescans



OP WEG NAAR EEN FOSSIELVRIJ MEIERIJSTAD

WAT WILLEN WE?

Meierijstad wil koploper zijn op het gebied van duurzaam fossielvrij ondernemen.

WAAROM IS DIT NODIG?

- De feiten tonen aan dat doorgaan met het verbranden van fossiele brandstoffen leidt tot een klimaatcatastrofe
- We hebben en voelen een grote verantwoordelijkheid voor de kwaliteit van het leven
- Fossiele brandstoffen raken op en zijn in vele opzichten te duur
- De energietransitie biedt grote kansen voor bedrijven en daarmee voor een brede welvaart voor iedereen.

HOE GAAN WE DIT DOEN?

- Door samen te werken
- Door gezamenlijke leefregels op te stellen waaraan we ons houden o.a.:
 - Gebaseerd op feiten en niet op aannames
 - Projectmatig, integraal en met alle partijen aan tafel
 - Met elkaar praten niet over elkaar
 - Risico's vooraf mitigeren en succesfactoren implementeren
- Door daadwerkelijk invulling te geven aan de uitgesproken ambities en fors te versnellen
- Door te gaan DOEN
- Door te starten bij de opgave om de Veghelse bedrijventerreinen compleet te verduurzamen op basis van een lokaal collectief energienet

Provincie Noord-Brabant

Grote Oogst: samen sneller bedrijventerreinen verduurzamen

> WAAROM Aan de slag op bedrijventerreinen:

38% van de banen in Noord-Brabant

De bedrijventerreinen in Brabant zijn een belangrijke motor voor de Brabantse economie. Ze zijn ook een bron van energie- en materiaalverbruik. En er is veel kans op hitte, droogte en wateroverlast. Daarom is het van groot belang om bedrijventerreinen te verduurzamen. Dit stimuleert ook een goed vestigingsklimaat en het aantrekken van talent.

53% van het energieverbruik in Noord-Brabant

Kortom, duurzame bedrijventerreinen zijn een voorwaarde voor een toekomstbestendige Brabantse economie.

Inspiratie en informatie

- [Zakelijk Energieloket Meierijstad](https://zakelijk.regionaalenergieloket.nl/meerijstad)
- Loket voor vragen:
 - Is mijn dak geschikt voor zonnepanelen?
 - Hoe werkt een warmtepomp?
- Lokale projecten en initiatieven
- Ondernemersverhalen
- Wet- en regelgeving
- Subsidies

https://zakelijk.regionaalenergieloket.nl/meerijstad

Particulier loket | **Zakelijk loket**

> Gemeente wijzigen



regionaal
energieloket

Energie Besparen

In de Buurt

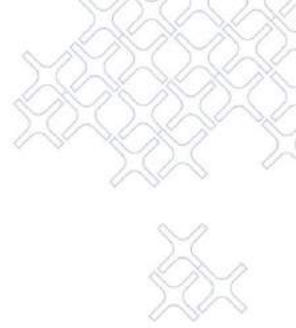
Nieuws

Subsidies

Vakspecialisten

Energie besparen in de gemeente Meierijstad!

DOE Meierijstad is het startpunt voor de verduurzaming van uw bedrijfspand.



Project: Lokaal Collectief Energienet (LCE)

- Aanleiding:
 - Duurzaamheidsdoelen (fossielvrij, CO2, ...)
 - Netcongestie
 - Onafhankelijkheid
- Samenwerking Essent-Kuijpers-Brink
- Quicksan Veghelse bedrijventerreinen:
 - Na 2030 is het mogelijk om fossielvrij te worden
 - Aardgas en diesel vervangen door waterstof
 - 35% van de energievraag (elektra) zelf opwekken
 - 30% van de energievraag betrekken via het elektranet
 - Toevoegen van een warmtenet, zon, wind, WKO en batterijen

Energie behoefte en drager

TOEKOMSTIGE SITUATIE

Energie behoefte voor:

Productieproces

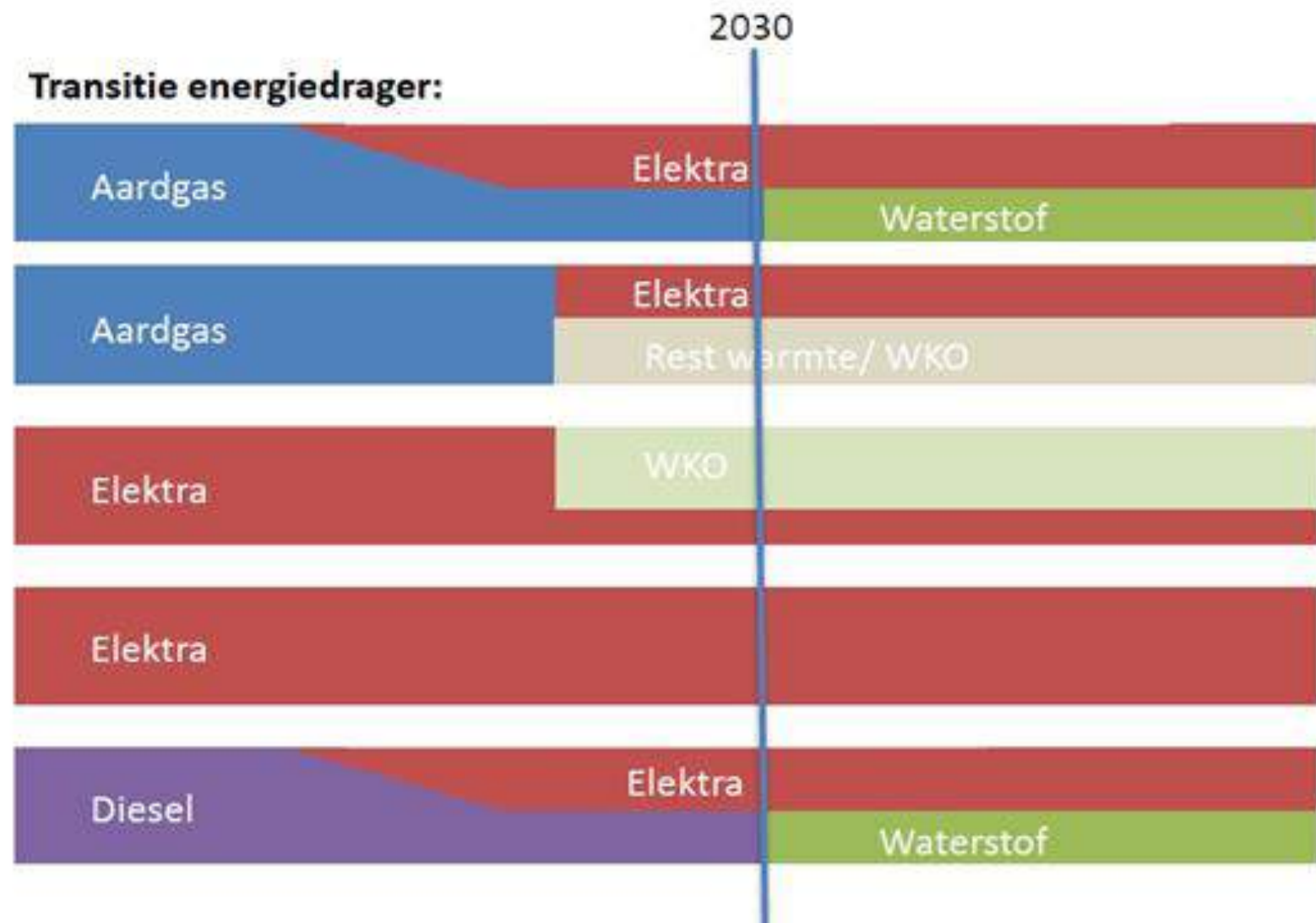
Gebouw verwarming

Gebouw koeling

Overige gebouw energie
(verlichting, etc.)

Vervoer

Transitie energiedrager:



AMBITIE

TOEKOMSTBESTENDIG VESTIGINGSKLIMAAT
FOSSIELVRIJ
WATERSTOF ALS KANS
MINDER AFHANKELIJK VAN DERDEN

STRATEGISCH/
TACTISCH

DESIGN PRINCIPLES
STANDARD

A

H₂

ELECTRIC
VEHICLES

REST
WARMTE

ELEKTRA

DIGITALE
AAN-
STURING

WKO

SCHAALBAAR en
AANSTUURBAAR

PROJECTEN

P1

P2

P3

P4

P5

B

WARMTE
NET

VIRTUEEL
NET

C

H₂
BACKBONE

INDIVIDUELE
OPLOSSINGEN

COLLECTIEVE
OPLOSSINGEN

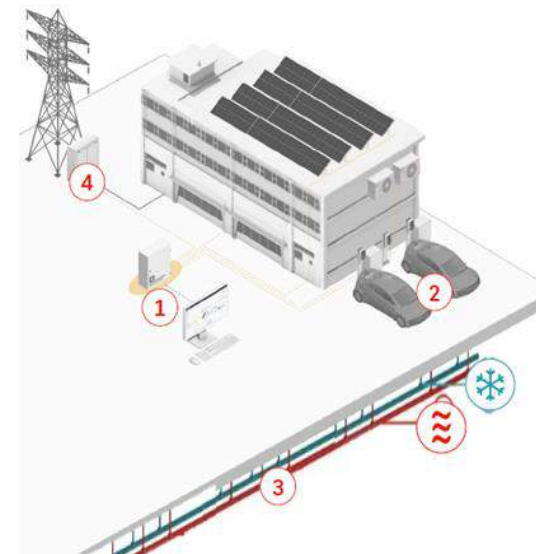
Voordelen voor ondernemers





Redenen om deel te nemen in het LCE zijn:

- Individueel kan de noodzakelijke transitie niet gemaakt worden, door netcongestie:
 - Er komt de komende jaren geen extra ruimte op het energienet
 - Capaciteitsuitbreidingen en terug levering van opgewerkte energie aan het door Enexis beheerde energie is niet mogelijk
 - Uitgifte van nieuwe bedrijfskavels zal gebeuren zonder een aansluiting op het energienet
 - Volledige elektrificatie van vervoer is niet mogelijk
 - Nieuwe machines, processen of verdere automatisering is niet mogelijk binnen de huidige netcapaciteit
 - Aardgas in zijn geheel vervangen door elektriciteit is niet mogelijk
- Collectief kunnen we op de volgende manieren oplossingen bieden, financieel voordeel halen en ruimte creëren op het energienet met het LCE door:
 - Balanceren van het netwerk
 - Handel in energie
 - Onafhankelijkheid van de investeringen van netbeheerders
 - Afstemming over schaalbare en aanstuurbare 'assets'
 - Versneld afscheid te nemen van fossiele brandstoffen

Vervolgstappen

- Gestart met de uitwerking van het Design Principles Standard om losse projecten in het grotere geheel van een LCE op te schalen en aan te kunnen sturen
- Gestart met verkenning van de mogelijkheden voor een collectief Energie Management Systeem (EMS) om meer inzicht te krijgen in energiestromen, pieken en dalen op te vangen, energie-uitwisseling en handel in energie mogelijk te maken → **deelnemers gezocht**
- Lobby voor aansluiting op de nationale waterstofinfrastructuur (Delta Rhine Corridor)
- Opzet storyline inclusief dienstverlening: hoe vertalen we het vergezicht naar concrete stappen en acties samen met individuele bedrijven op korte termijn
- Opzet organisatiestructuur inclusief juridische, fiscale en financiële gevolgen van de opzet van het LCE → Coöperatie 'light'
- LOI opgesteld
- Na de zomer: ondersteuning bieden aan individuele bedrijven in hun duurzaamheidsbehoefte binnen het collectief



- 1 Optimized load management** 
 - Load balancing between grid connection, PV, EV fleet, battery and grid capacity
 - Cost reduction behind 'virtual connection point'
- 2 Smart EV Charging** 
 - Control of EV Charging to stay under boundary conditions, and optimize for energy markets
 - Charging portal incl. metering and billing
- 3 Optimized heating and cooling** 
 - Steering and balancing low-ex thermal network incl. decentral and central assets
 - Metering, control and billing of heating and cooling
- 4 Monetization of flexibility (energy Markets)** 
 - Optimization of energy system flexibilities (FCR, aFRR, congestion market, imbalance market) on energy markets via VPP DEM

Project: Klimaatadaptatie

- Aanleiding:
 - Tegengaan hittestress en wateroverlast (piekbelasting van 26 mm per uur naar 60 mm per uur)
 - Herstel biodiversiteit
- Oplossingen:
 - Vergroening bedrijfsomgeving: groene gevel, aanplant bomen
 - Open verharding
 - Blauw, wit of groen dak
 - Afkoppelen regenwater, waterberging op eigen terrein
 - Isolatie
- Aanpak:
 - Inventarisatie mogelijkheden openbare ruimte
 - Inventarisatie mogelijkheden bij bedrijven
 - Kansrijk bij o.a ver-/nieuwbouw, nieuwe inrichting terrein, ...

Project: Energiescans

Toelichting door Klimaatroute later in het programma



Duurzaam ondernemen in Meierijstad



Verduurzamen Bedrijventerreinen

Inhoud

1 Waarom verduurzamen Bedrijven?

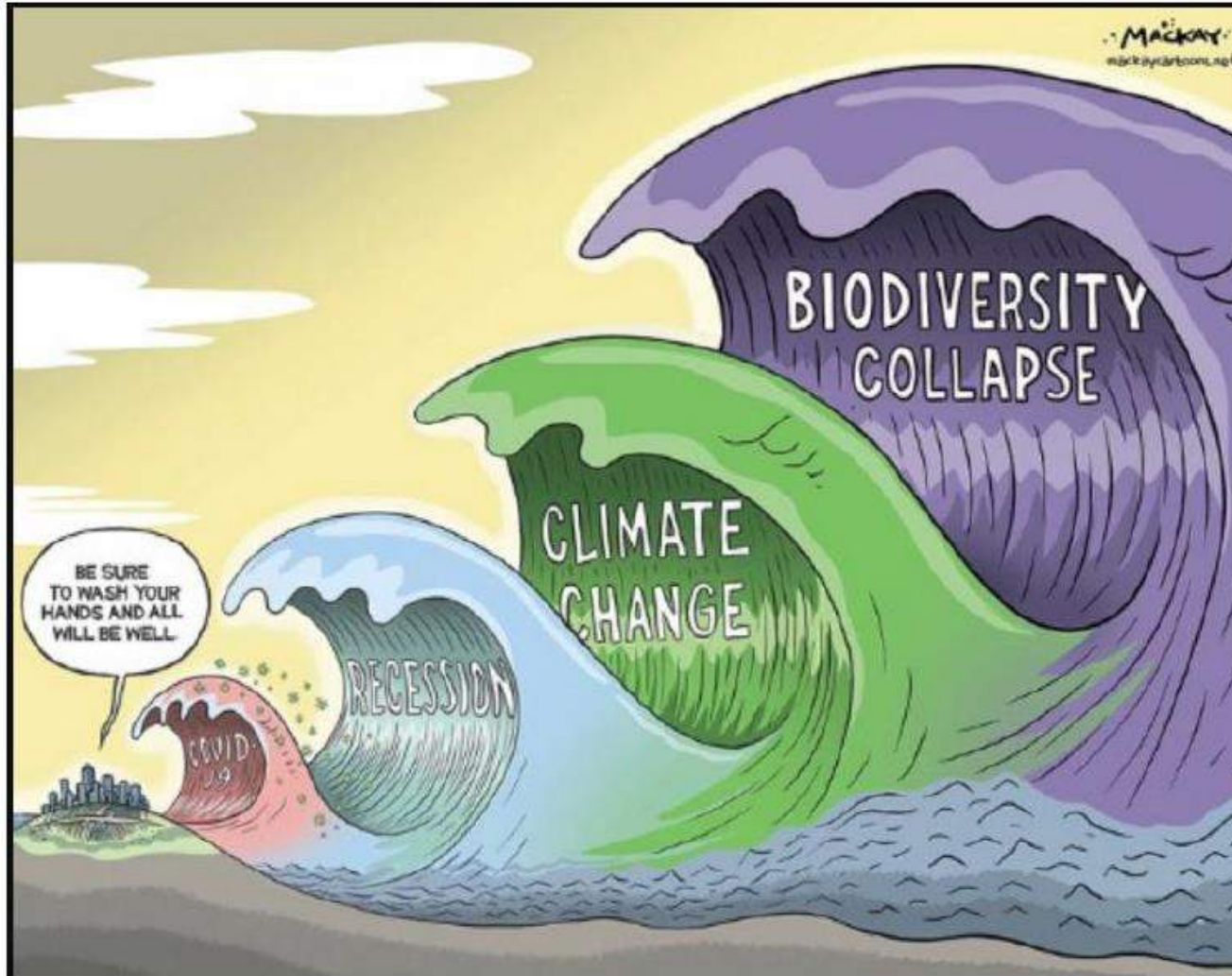
2 Waarom verduurzamen bedrijventerreinen?

3 Hoe verduurzamen bedrijventerreinen?

4 Wat kan de Rabobank hierin betekenen?

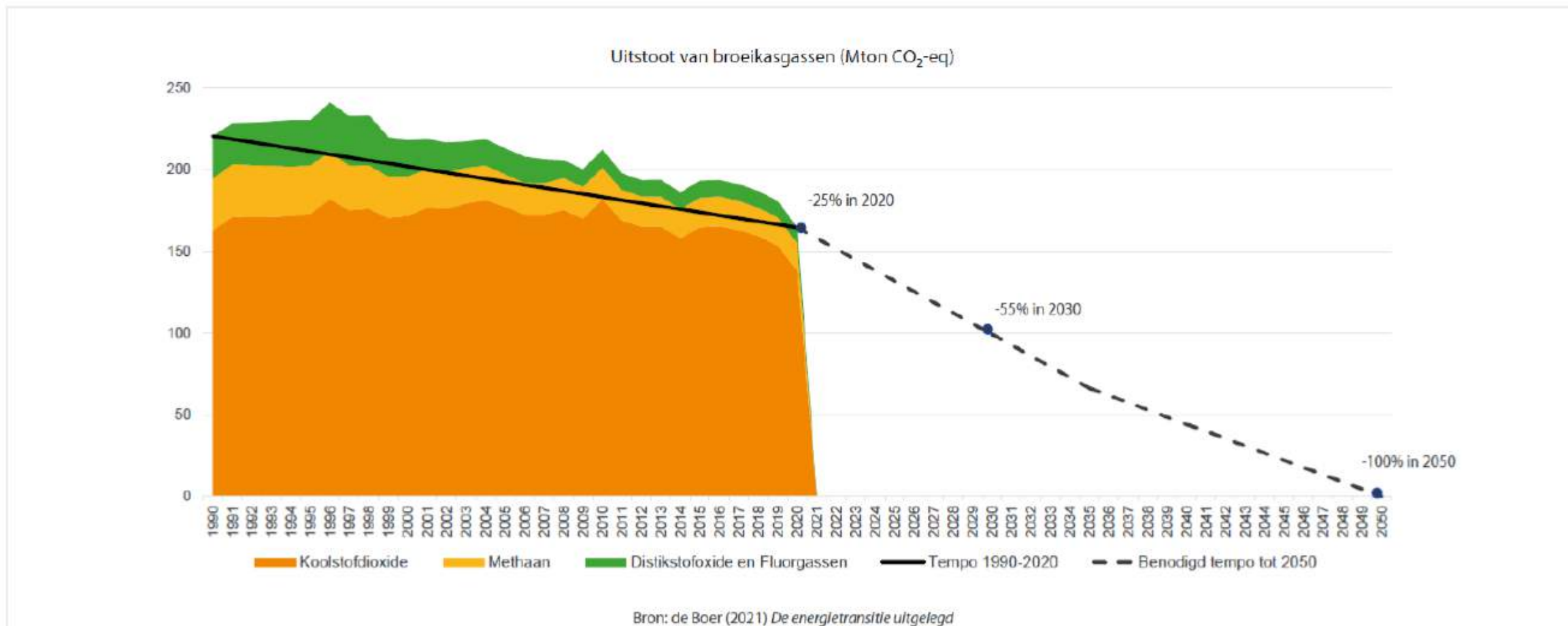
5 Vragen...

Als we niets doen:

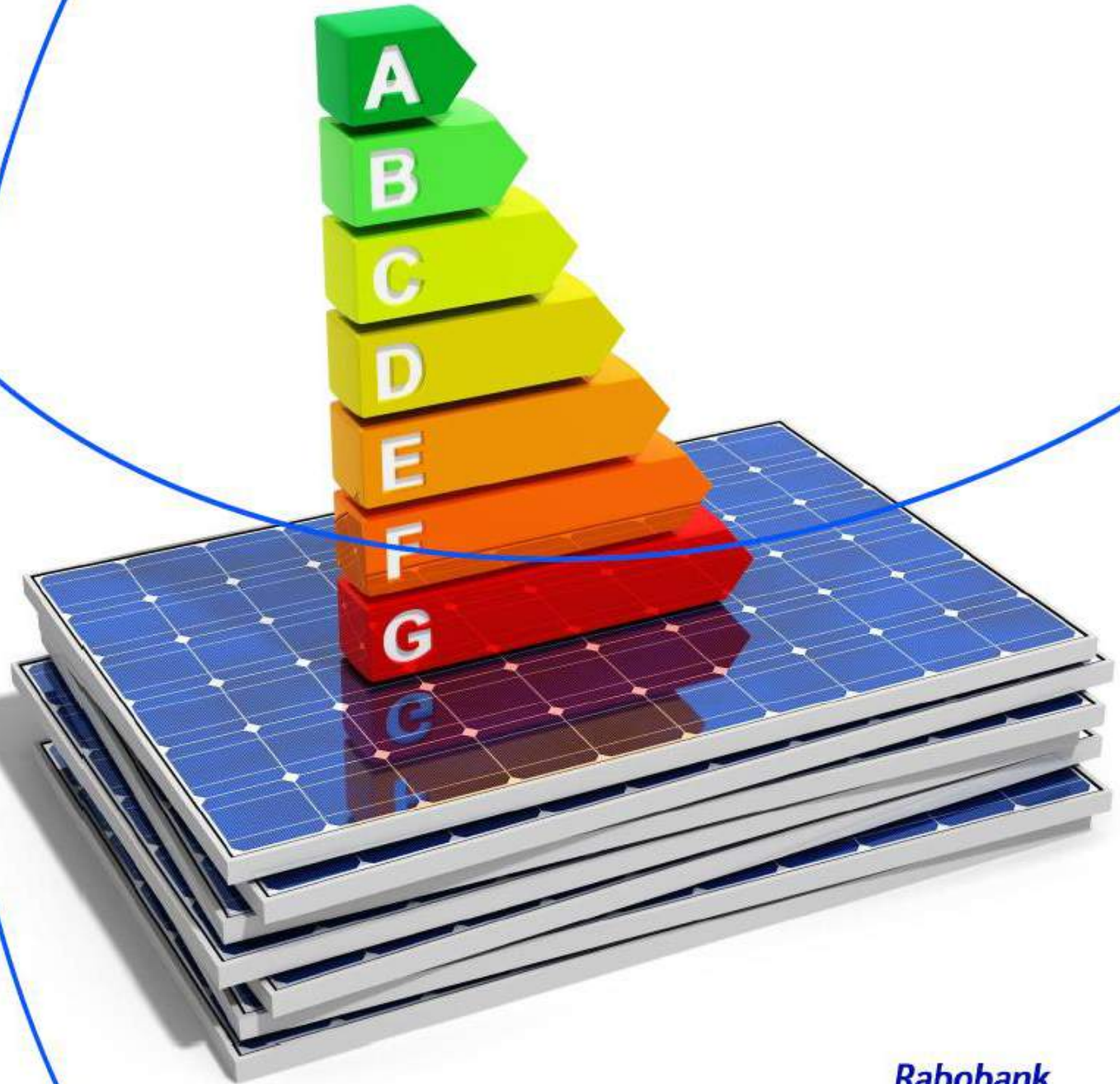


De uitdaging van Parijs 2030 is groot

25% CO₂ reductie is gerealiseerd sinds 1990, nog 75% te gaan in de komende 30 jaar



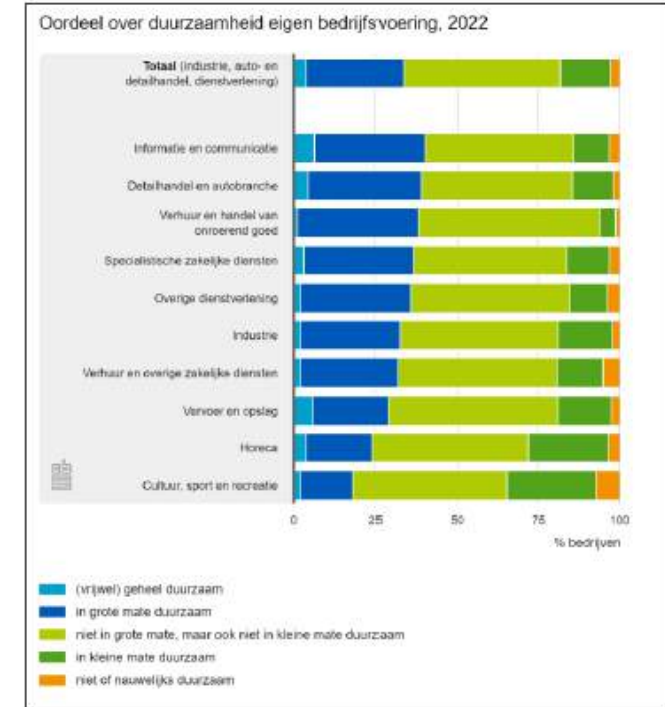
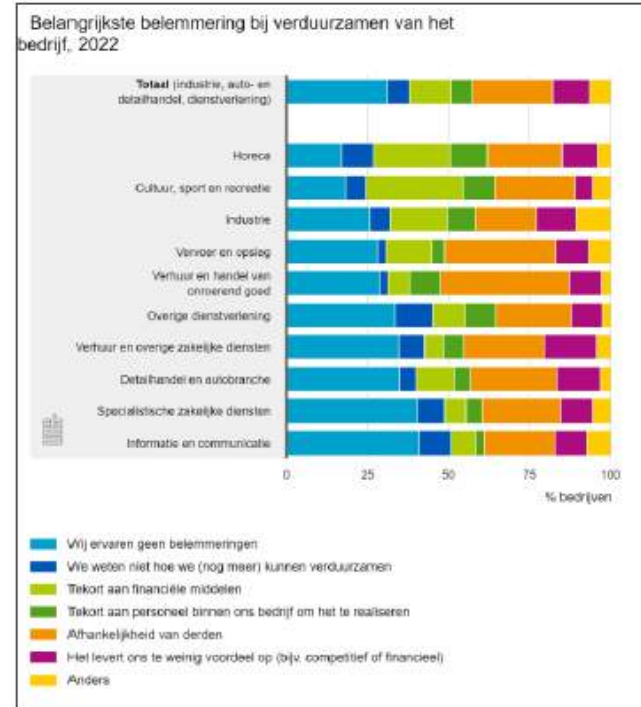
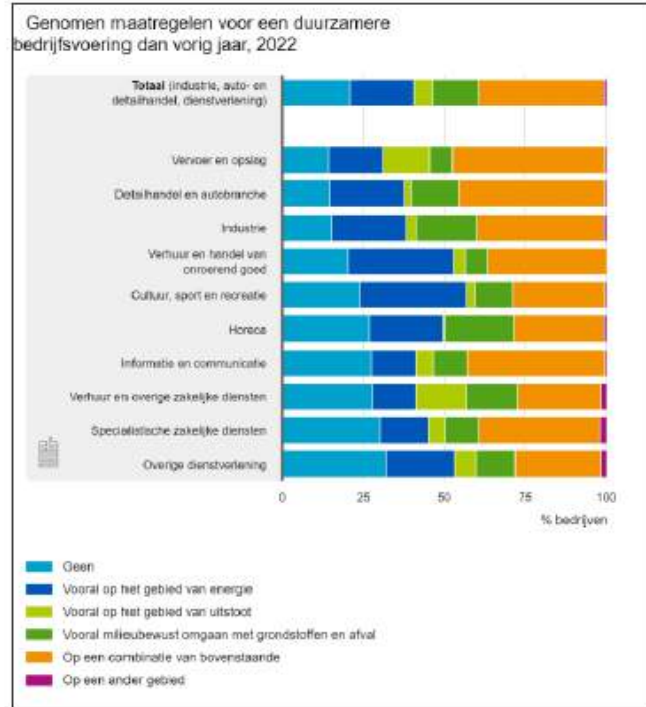
*Waarom
verduurzamen
Bedrijven?*





8 op de 10 bedrijven bezig met verduurzaming

Bron: CBS, oktober 2022

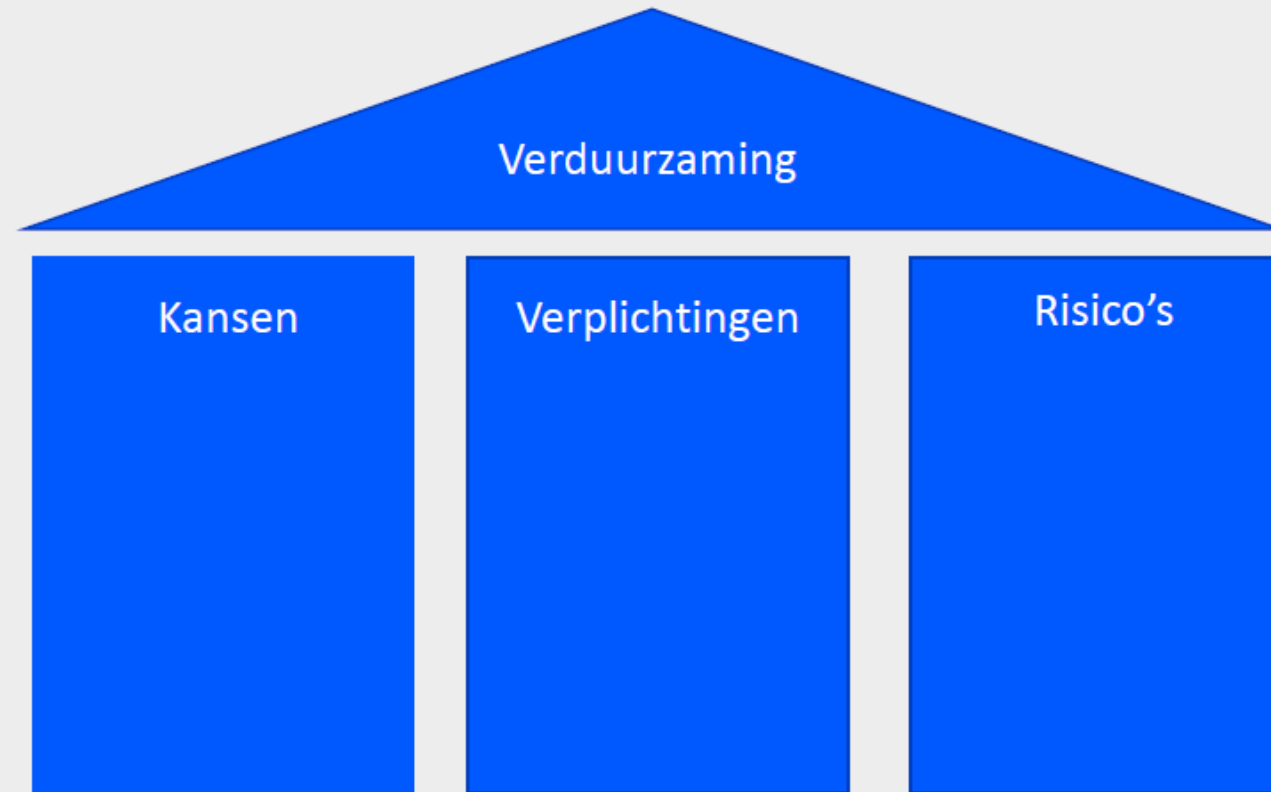


Meeste bedrijven nemen gecombineerde maatregelen energie, uitstootbeperking en circulair

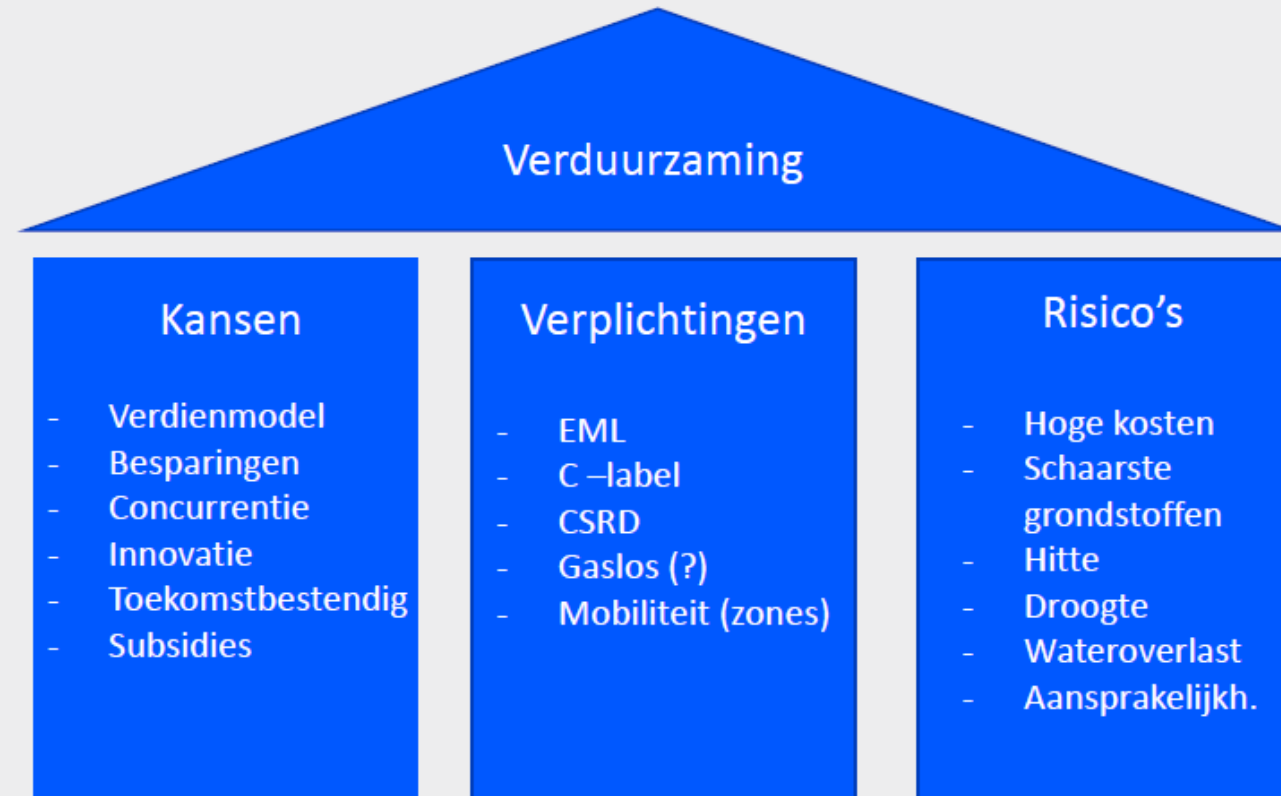
Grootste belemmering is afhankelijkheid derden

Oordeel duurzaamheid eigen bedrijfsvoering is een grote tot middelgrote mate duurzaam

Verduurzaming voor bedrijven



Verduurzaming voor bedrijven



*Waarom
verduurzamen
bedrijventerreinen?*



Waarom bedrijven- terreinen verduurzamen

Toekomstbestendig



Grote uitdagingen en
kansen

Waarde vastgoed
bestendigen



25%

Landelijk energie
verbruik

30%

Werknemers werkt op
bedrijventerrein

40%

MKB is gevestigd op
Bedrijventerrein

Gaat verder dan schoon,
heel en veilig

Verloedering en
leegstand tegen gaan



*Pas 10% van de
daken gevuld*

Roadmap met ambitie
Verduurzaming is here
to stay

SAMEN met
stakeholders

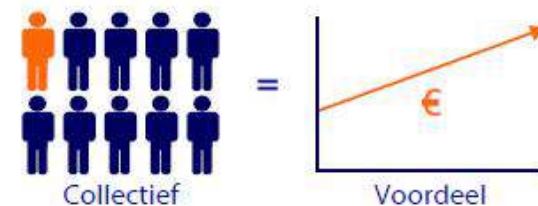
Rabobank

Waarom bedrijven- terreinen verduurzamen



Ondernemers die elkaar
inspireren en van elkaar
leren

Veel innovatie om
knelpunten in transitie
te voorkomen



Bedrijventerreinen
lenen zich goed voor
energieopwek,
verbruik en opslag



Voordelen te behalen
indien men als collectief
gaat verduurzamen

Rabobank

Hoe verduurzamen bedrijventerreinen?



Duurzaam bedrijventerrein in 2050



- A. Duurzaam gebouw met eigen opwek en een grote accu om duurzame elektriciteit op te kunnen slaan, met name als er meer elektriciteit wordt opgewekt dan wordt gebruikt.
- B. Elektrische auto's. De auto's laden we op het moment dat er veel elektriciteit wordt opgewekt.
- C. Bedrijven werken samen om de stroom te verdelen en onderling te verhandelen. Zo voorkomen we schaarste op het elektriciteitsnet.
- D. Verwarmen en produceren zonder aardgas, maar met een duurzaam alternatief. Denk aan waterstof of geconcentreerde zonnekracht.
- E. Groene gevels, meer biodiversiteit en waterberging. Wandelroutes als groene aders door de bedrijventerreinen.
- F. Centraal parkeren in bijvoorbeeld garages, om zo meer ruimte te maken voor groen en water.
- G. Fietsen, openbaar vervoer en deelmobiliteit.
- H. Restwarmte, de warmte uit het productieproces, opvangen en gebruiken voor het verwarmen van gebouwen en woningen.
- I. Energie zuinige fabrieken die zo min mogelijk gebruiken en zoveel mogelijk energie opwekken.
- J. Vervoer over water met duurzame brandstoffen.
- K. Het afval van de een grondstof voor de ander. Grondstoffen worden met elkaar gedeeld, zodat zoveel mogelijk wordt hergebruikt.
- L. Circulaire en klimaat adaptieve kansen.

Hoe bedrijventerreinen verduurzamen?

Energietransitie

- Energiebesparende maatregelen
- Duurzame energie opwek
- Zelfvoorzienend terrein
- Storage en opslag
- Van het gas los
- Mobiliteit
- Elektrificatie Bedrijfsprocessen



Circulaire Economie

- Circulaire bedrijfsprocessen
- Duurzaam materiaal/biobased
- Afvalverwerking
- Recycling



Klimaatadaptatie en biodiversiteit

- Groenplan Bedrijventerrein
- Hitteplan
- Tegengaan wateroverlast
- Bomenplan
- Groene gevels/daken



Hoe verduurzamen bedrijventerreinen?

Energietransitie

- Energiebesparende maatregelen
- Duurzame energie opwek
- Zelfvoorzienend terrein
- Storage en opslag
- Van het gas los
- Mobiliteit
- Elektrificatie Bedrijfsprocessen



Circulaire Economie

- Circulaire bedrijfsprocessen
- Duurzaam materiaal/biobased
- Afvalverwerking
- Recycling



Klimaatadaptatie en biodiversiteit

- Groenplan Bedrijventerrein
- Hitteplan
- Tegengaan wateroverlast
- Bomenplan
- Groene gevels/daken



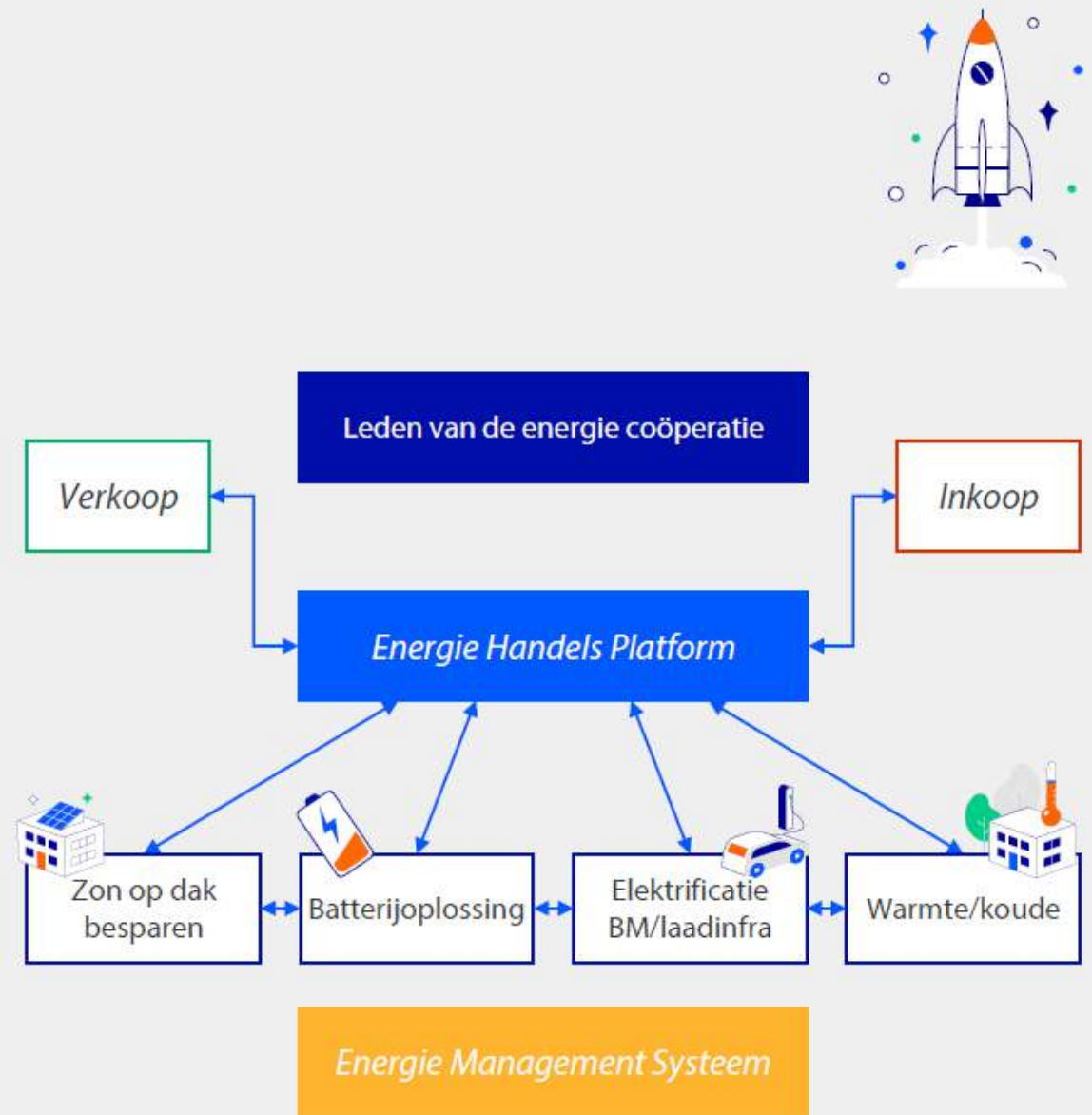
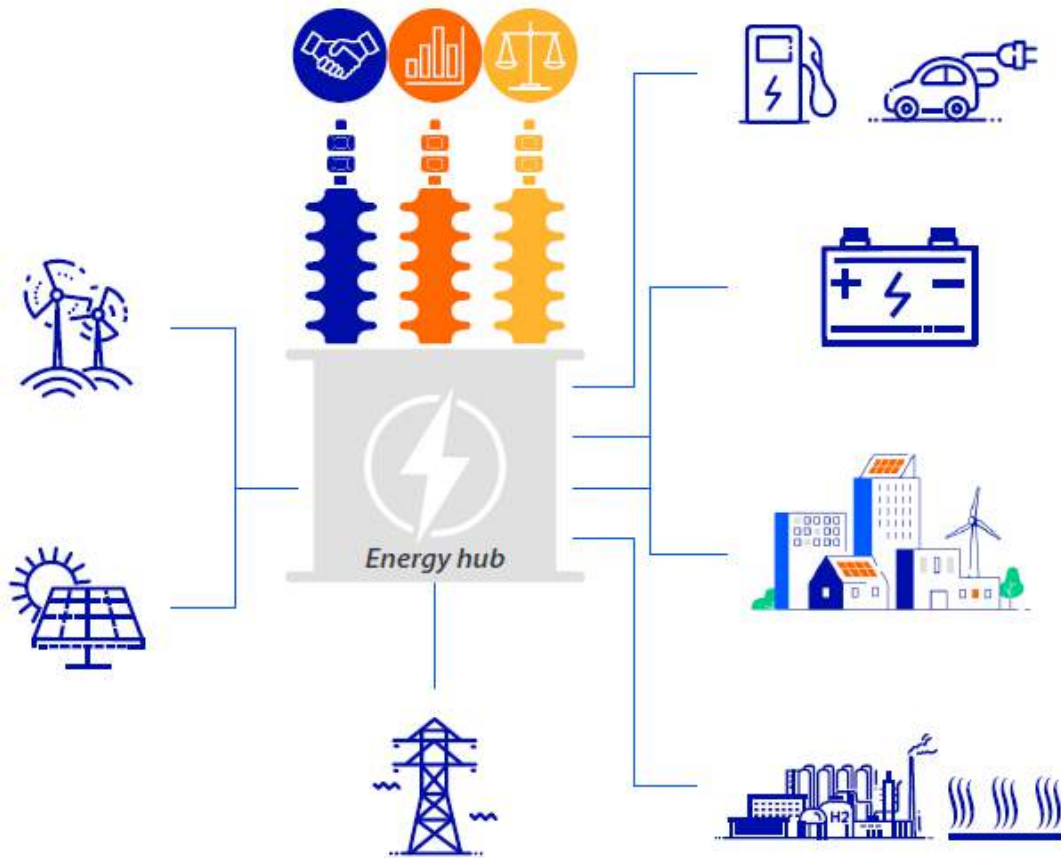
Verduurzaming dient voor de lange termijn bestendig te worden

Alle elementen van verduurzaming dienen aanbod te komen

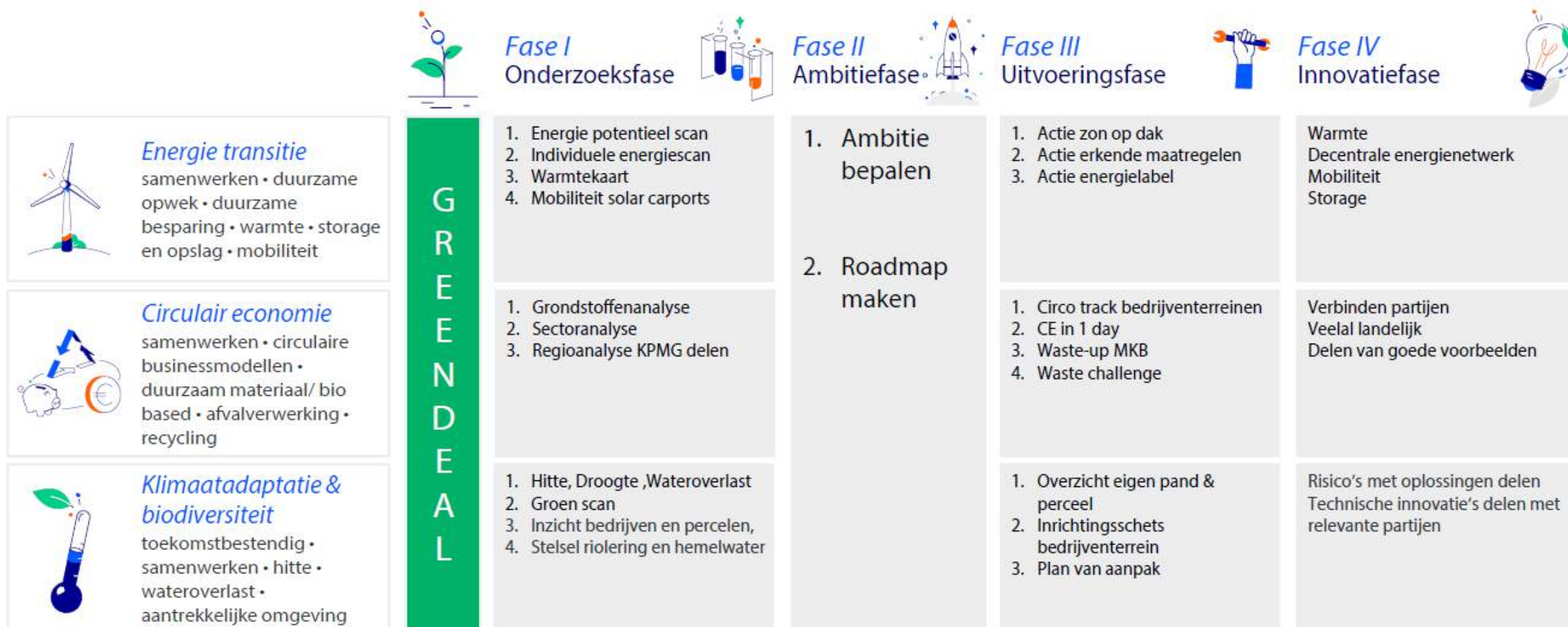
Verduurzaming geschiedt in samenwerking tussen partijen

Innovatie

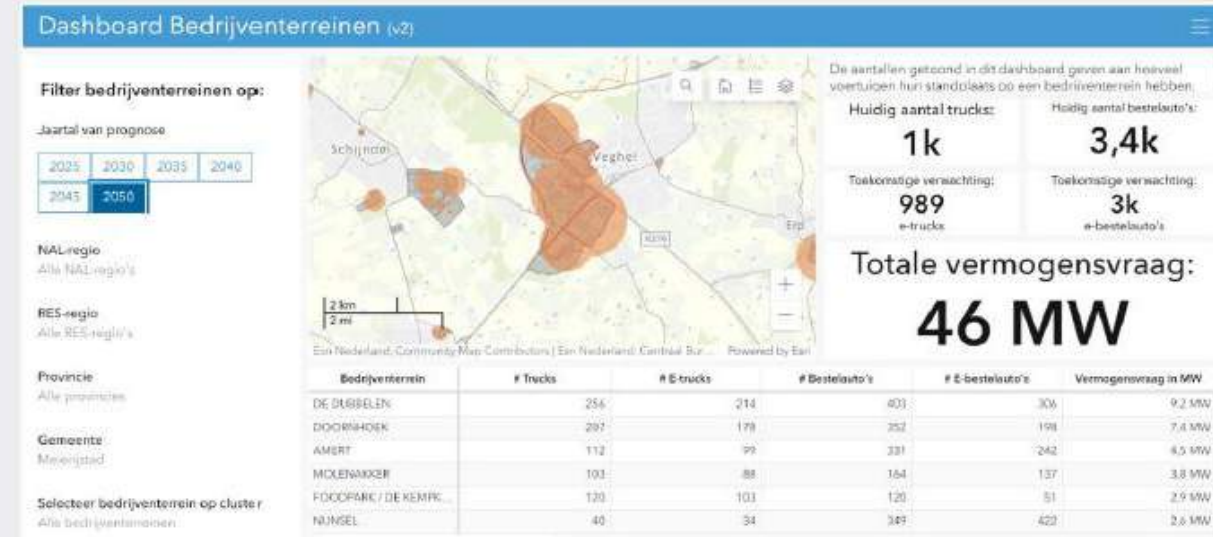
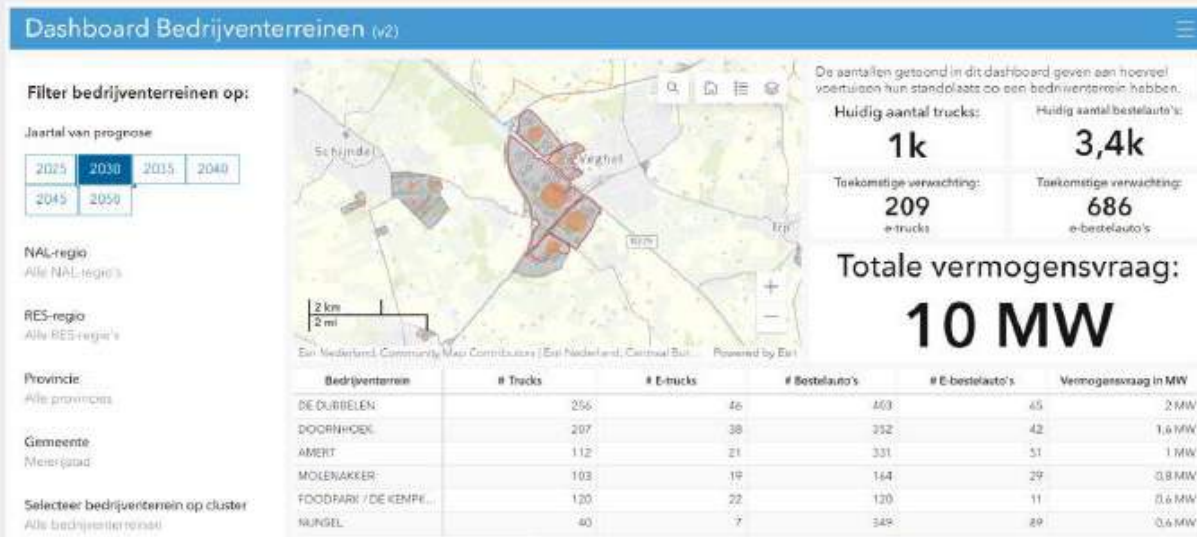
Smart Energy Hub



Proces verduurzamen bedrijventerreinen



Voorbeeld toename laadcapaciteit Bedrijventerrein Meierijstad



Voorbeeld Bedrijventerrein Nissewaard



Geregistreeerde energielabels

31,2% van je energielabels is geregistreerd.



Verdeling energielabels

78% van je energielabels is groen.



Meest besparende maatregelen

De meest besparende maatregelen van de gehele portfolio in euro's per jaar.



Concrete propositie

Gebouw	Functie	Bouwjaar	Oppervlakte	Energie label	Energiekosten	Investering	Besparingspotentieel
Laanweg 5 3208LG Spijkenisse	Kantoor	1970	9.887 m ²	F	€ 170.000	€ 830.000	€ 160.000
Einsteinweg 6 3208KK Spijkenisse	Kantoor	1986	8.963 m ²	A	€ 154.000	€ 746.000	€ 135.000
Malledijk 1 3208LA Spijkenisse	Kantoor	1976	16.015 m ²	E	€ 251.000	€ 680.000	€ 160.000
Lorentzweg 6 3208LJ Spijkenisse	Industrie	1998	13.200 m ²	B	€ 97.000	€ 537.000	€ 50.000
Hofweg 13 3208LE Spijkenisse	Kantoor	1978	5.540 m ²	B	€ 95.000	€ 499.000	€ 50.000

Meerinvestering m²

- Jaarlijkse besparing **€ 160.000**
- Meerinvestering i.p.v. conventioneel vervangen **€ 756.000**
- Terugverdientijd o.b.v. meerinvestering **4,7 jaar**
- Jaarlijkse CO₂ reductie **595 ton**

Alle maatregelen | Geselecteerde maatregelen | Vijf jaar

Zoeken: Kies een doel: m²

Maatregel	Besparing	Investering	TVT	Investeerder	CO ₂ reductie	Impact energielabel	Status
Elektrische warmtepomp	€ 13.000	€ 156.000	12 jaar	Eigenaar	23 ton	■■■■■■■■■■	Geselecteerd
Dakisolatie	€ 34.000	€ 205.000	6 jaar	Eigenaar	112 ton	■■■■■■■■■■	Geselecteerd
Zonnepanelen	€ 39.000	€ 293.000	7,5 jaar	Eigenaar	161 ton	■■■■■■■■■■	Geselecteerd
Warmteterugwinning ventilatie	€ 22.000	€ 25.000	1,1 jaar	Eigenaar	74 ton	■■■■■■■■■■	Optioneel
Gasabsorptiewarmtepomp	€ 21.000	€ 138.000	6,6 jaar	Eigenaar	69 ton	■■■■■■■■■■	Optioneel

se impact
verbruik

↓ 612.863 kWh ↓ 122.006 m³

lenen?
over financiering van je verduurzaming.

[Meer info](#)

Gebaseerd op de geselecteerde maatregelen

F > **A**

Indicatief energielabel Nieuw label

Voor dit adres is er geen geregistreerd energielabel gevonden. We controleren elke maand jouw object op de aanwezigheid van een geregistreerd energielabel. Het berekende label is een indicatie. Onze partner CFP helpt je graag bij het registreren van jouw energielabel, neem hiervoor contact op met CFP. U kan hier uw label laten registreren.

*Wat kan de
Rabobank hierin
betekenen?*



Rabobank

Wat kan Rabobank in een green deal inbrengen?

Kennis

- ✓ Bijdrage aan Greendeal
 - Programma's ET:
 - Gebiedscan energie
 - Advies energiebesparing
 - Advies zon op dak
 - Subsidie op investeringen
- ✓ Programma's Circulair:
 - Circotrack bedrijventerreinen
 - Circotrack sector/keten
 - Grondstoffenscan
 - Foodwaste
- ✓ Programma Klimaatadaptatie
 - Stresstest hitte
 - Verbeteren biodiversiteit
 - Wateroverlast
 - Vergroening terreinen
- ✓ Bekostigingsmogelijkheden via subsidies



Geld

- ✓ Financiering individuele klanten
 - Financial lease
 - Bancaire lening
 - Project financiering
 - Korting met impact lening
 - Korting met groen lening
 - Financiering collectieven
- ✓ Financiering energie coöperaties
 - Projectfinanciering 1-3
 - Actie asbest eraf zon erop
 - Subsidie aanvragen >5 ondernemers
- ✓ Collectieve verzekering
 - Opstal verzekering KVO



Netwerk

- ✓ Landelijk netwerk bij gemeente en provincies
- ✓ Bekend met veel ondernemers verenigingen
- ✓ Partner van VNO/NCW en MKB NL
- ✓ Pool van Regie partners
 - KplusV
 - Bedrijventerreinenaanpak.nl
 - Transitmakers
- ✓ Pool van Expert partners
 - Energieke Regio
 - Stichting Circo
 - Tauw
 - Arcadis
 - Witteveen en Bos
 - Greenlabel NL



*Verduurzamen van
bedrijventerreinen
is een middel, geen doel*

“Het gaat om **de
reis**, niet om de
bestemming”



Vragen...



*Dank voor uw
aandacht*

Duurzaam ondernemen in Meierijstad



Inspiratie: Wat doen ondernemers uit Meierijstad?

- Teun Wouters



- Alex Pols



- Willem van der Heijden





TOPGRASS

SPORTEN OP EEN ENERGIEBRON

TEUN WOUTERS



GEZOND BOEREN VERSTAND



NIEUWE PAND



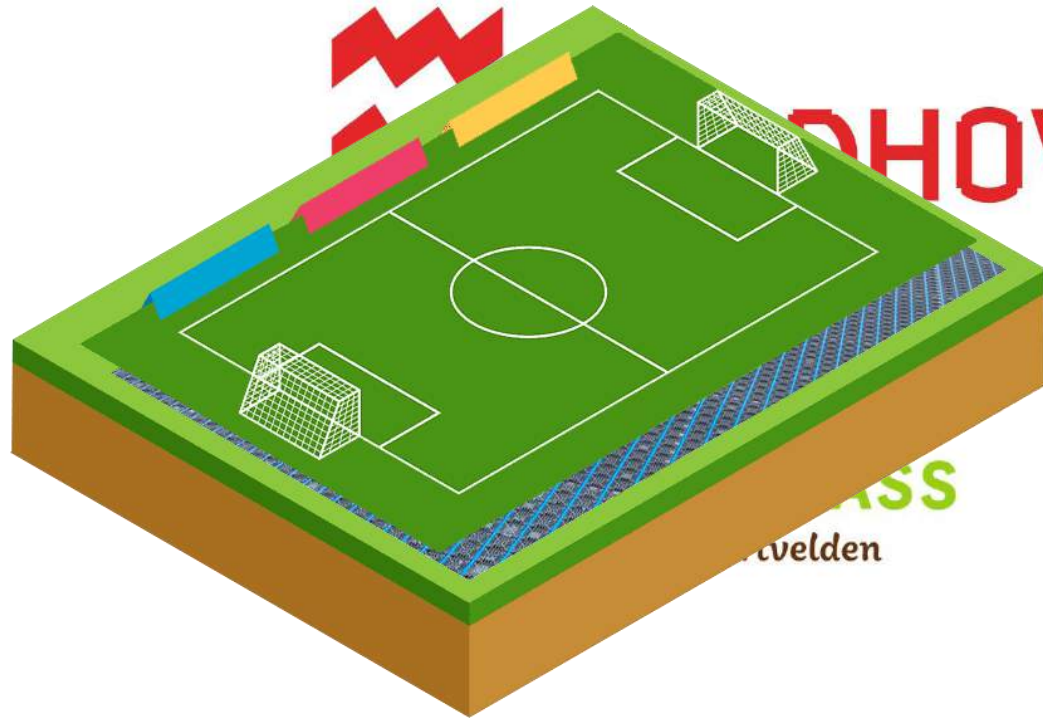
▲ TopGrass (aanleg en recycling van kunstgrasvelden zoals bij FC Den Bosch en Cambuur Leeuwarden) verhuist naar een nieuwe locatie, maar blijft in Sint-Oedenrode. Medewerkers en bezoekers kunnen straks vergaderen tussen de runderen. (vnr) Jelmer Tiebosch, Hans Pennings, Teun Wouters en Lynn de Wit. © Kees Martens/DCI Media

TopGrass voorzag FC Den Bosch en Cambuur van groene matten, maar blijft bij zijn Rooise roots

SINT-OEDENRODE - Ze legden kunstgras bij voetbalclubs als FC Den Bosch, Helmond Sport en Cambuur Leeuwarden, maar ook amateurverenigingen als Rhode, Gemert en UDI'19 spelen op 'hun' groene grasmat. Toch blijft TopGrass dicht bij zijn roots: ook het nieuwe hoofdkantoor komt weer in Sint-Oedenrode.



COLLECTORVELD



1 VOETBALVELD
= 250 woningen



COLLECTORVELD EINDHOVEN



LAAGHANGEND FRUIT



CONTACT



TOPGRASS

Daar krijg je toch energie van!



info@topgrass.nl



0413 82 03 41



www.top-grass.nl



De Leijerweg 6a, 5491 TK, Sint-Oedenrode

Actief Modulair Laadplein Power+ Parking



VINCI Energies Building Solutions in Nederland



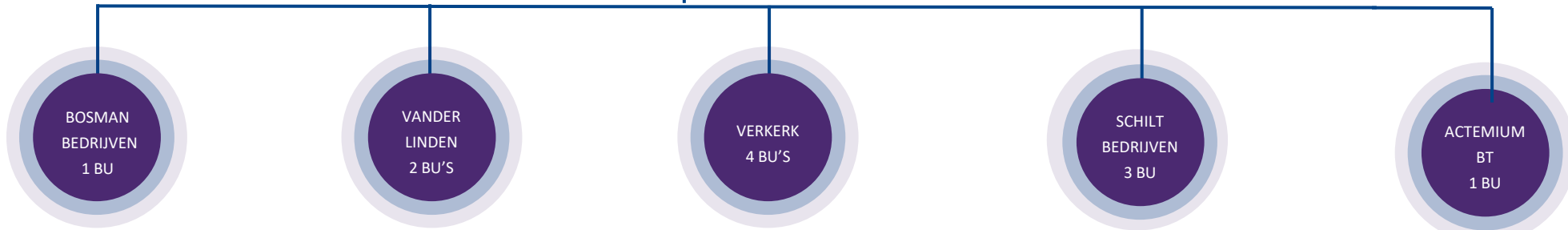
€ 165
million turnover



11
business units



620
employees



Leusden

- Building Maintenance
- Building Installations



Veghel

- Building Maintenance
- Building Installations



Zwijndrecht

- Building Maintenance
- Building Installations
- Building Technologies
- Building Automation



Meerkerk

- Climate control
- Air duct
- Air technique



Doetinchem

- Building Technologies





Alex Pols

Business Unit Manager

alex.pols@vanderlindenbs.com

+31 (0)6 51 38 45 58

<https://www.vanderlindenbs.nl>

1. Probleemstelling

De snelheid van de **energietransitie** leidt tot **uitdagingen** bij de aansluiting op het elektriciteitsnet

Elektrificatie van het **wagenpark** leidt tot **problemen** als meerdere gebouwinstallaties overschakelen op elektriciteit



Powergrid
Bepaalde capaciteit

(Bijna) onmogelijk om aansluiting te vergroten

Duurzaamheidsdoelstelling moeilijk te halen

Hogere vraag naar elektriciteit



Elektrische voertuigen
Groeidend aantal

Gebrek aan voldoende geschikte laadpunten

Piekbelasting powergrid



Duurzaamheid
Toegenomen vraag elektriciteit

Energy label verplichting

Green factory/office

Meer elektrificatie

2. Versnellen tijdens de energietransitie

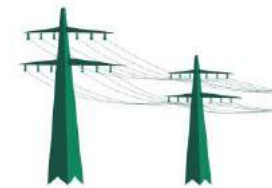
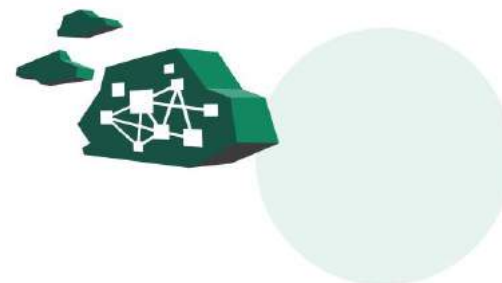
Module: Wind

- In ontwikkeling
- 24/7 opwekking
- WBSO subsidie traject



Module: Cloud

- Management van laadpunten, zonnepanelen, (stationaire) batterij en netaansluiting in één.
- Laadpaal beheer
- Koppeling energiemarkt
- HBE administratie



Module: Smart Building

- Gasloos verwarmen
- O.a. Warmtepomp
- GBS, PV, beveiliging, LED en overige technieken koppelen op Power+Cloud

Module: EV Charging

- Behoeft- en capaciteitsgestuurd
- CO2-uitstoot
- Solarcharging
- HBE (HernieuwBare Energie)

Module: Battery

- Geen netuitbreiding
- Peak-shaving
- Time Shifting
- Netondersteuning vs handel

Module: Solarcarport

- Energieprestatiedoelstelling behalen (label, CO2 ladder etc)
- Verlaging van energiekosten

Netaansluiting

- Balanceer netaansluiting.
- Geen overbelasting en verzwaring

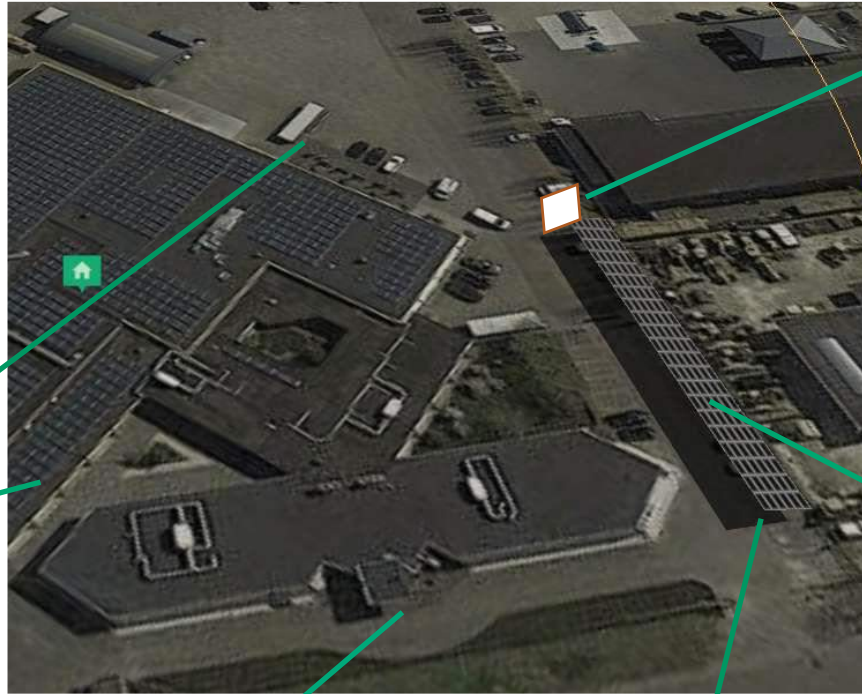
3. Doen wat we zeggen...

Bouwen demo Power+ Parking op eigen terrein

Inzicht, meten, weten, zien, geloven, overtuigen



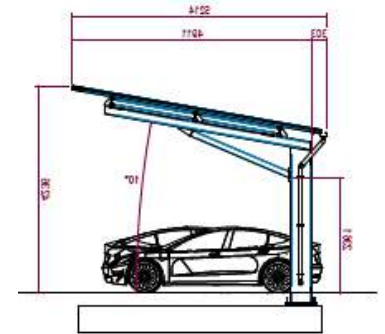
Slimme Bandenpomp



Battery system
System requirements: 180 kW/ 320 kWh



Solarcarport met 126 panelen
glas/glas & glas/wit



Bestaand Pand
Al voorzien van:
385 PV panelen, 12 laadpalen,
LED, HR Luchtbehandeling

Q3-2023
Gasloos (warmtepompen ipv CV)
gebouwbeheersysteem



Wind turbines



Verschillende merken en types laadpalen

Solarcarport
56.370kWh

CO2 reductie
25.930 kg

Rijdende km
315.672 km



Bedankt voor jullie aandacht!
Vragen?

FUTURE PROOF MET



WATTS IN STORE



WIS

wattsinstore.nl

Energy
storage
as a service



DOEL VAN DE PRESENTATIE

- Introductie WattsInStore
- Uitleg werking batterijopslag

Oplossingen geven voor:

- Lage teruglevertarieven zelf opgewekte energie
- Hoge energielasten
- Tekort aan netcapaciteit
- Combinaties van bovenstaande

INTRODUCTIE

- Opgericht in 2019, gevestigd in Rosmalen
- Roots in de PV markt
- Projectontwikkelaar energieopslagprojecten
 - Advies t/m realisatie
 - Projecten in eigendom
 - Projecten in opdracht van opdrachtgever
- Onafhankelijk van fabrikanten/ leveranciers
- Volledige ontzorging

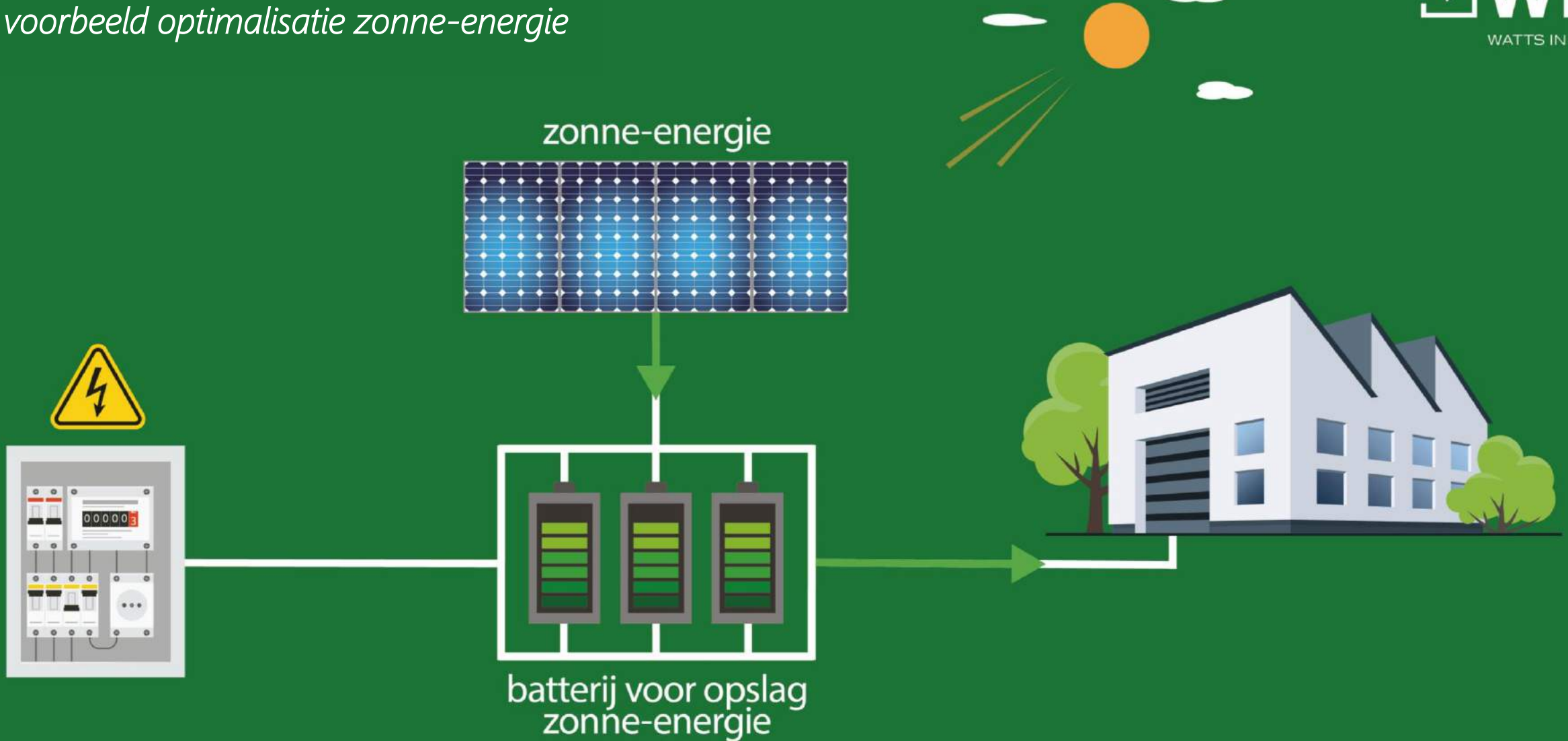


SOLARTESTER



WERKING ENERGIEOPSLAG

voorbeeld optimalisatie zonne-energie





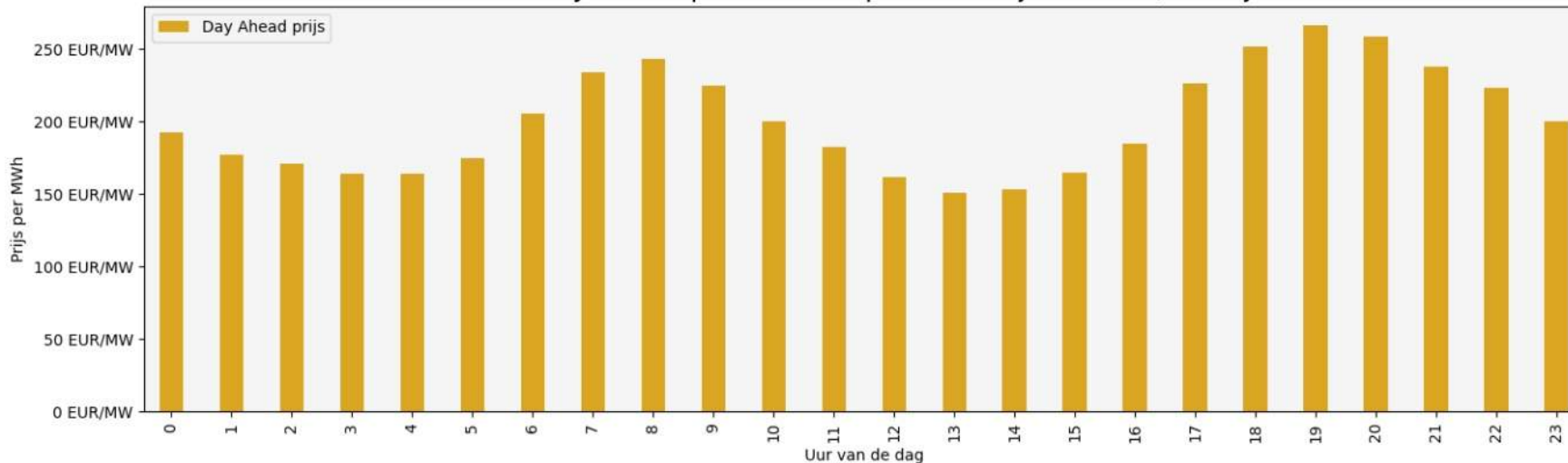
VOORDELEN VAN EEN BATTERIJ

- Geen grote investeringen in netverzwaringen
- Flexibiliteit!
 - Meer vermogen creëren voor bedrijfsprocessen
 - Overtollige opgewekte energie kan worden opgeslagen en extra rendement kan worden gegenereerd
 - Optimalisatie verbruik zelfopgewekte energie
 - Eenvoudig op te schalen naar meer vermogen/ capaciteit
 - Verplaatsbaar
- Snel leverbaar dus direct meer (laad)vermogen en geen lange wachttijd op een netverzwaring
- Ook zonder zonnestroomsysteem inzetbaar

MEER UIT JE ZONNE-ENERGIE HALEN

- Uitgesteld leveren aan het energienet tegen hoge(re) tarieven
- Zonne-energie gebruiken in uren dat energie van het net duur is
 - 06.00- 09.00 & 17.00 – 20.00
- Zelf gebruiken en verlagen CO2 footprint

Gemiddelde Day Ahead per uur over periode 16-jun-2022 t/m 16-jun-2023



HOGE ENERGIELASTEN

- Inzet zonne-energie in uren dat energie van het net duur is
- Slim inkopen op dynamische energietarieven
- Omzet genereren via batterij op je netaansluiting

TEKORT AAN NETCAPACITEIT/VERMOGEN

- (Snel) laadpalen / elektrificatie vloot
- Uitbreiding machinepark
- Overstap naar gasloos bedrijfspand/bedrijfsproces
- Lange wachttijden op grotere netaansluiting





COMBINATIES VAN OPLOSSINGEN

- Vraagt grondig onderzoek, sommige combinaties 'bijten elkaar'
- Switch Charging
- Eventueel in combinatie met zonnestroomsysteem op dak of een carport
- Mogelijkheden voor extra subsidie (HBE)



FINANCIËLE MOGELIJKHEDEN

- Short lease
- Lease
- Koop

Te behalen voordelen op korte termijn:

- Energiehandel
- Eigen verbruik van zelf opgewekte energie bespaart kosten door stijgende energieprijzen
- Batterij uitbreiden voor meer laadvermogen/energievoorziening

HOE KUNNEN WE HELPEN?

Onze services

- Brengen de wens/ uitdaging goed in kaart
- Zoeken optimale samenstelling batterij incl toebehoren
- Optimale business case zowel technisch als financieel
- Projectontwikkeling en begeleiding op maat
 - Analyse en technisch plan
 - Dimensioneren batterij per project
 - Optimalisatie business case
 - Levering en installatie op locatie
- Financieringsmogelijkheden
- Kortom; volledige ontzorging

Laadvoorzieningen

- (snel)laadpalen AC & DC
- Levering en installatie



*WIS IS UW PARTNER IN SLIM
ENERGIEMANAGEMENT EN
(SNEL)LAADVOORZIENINGEN*

Willem van der Heijden

Willem.vanderheijden@wattsinstore.nl

+31 624402858

Graafsebaan 139

5248NL Rosmalen

Nederland

Wattsinstore.nl

Duurzaam ondernemen in Meierijstad





**KLIMAAT
ROUTE**

Klimaatroute - DOE Meierijstad

In 2040 heel Nederland nul op de meter

Inhoud



Klimaatroute	03
Waarom verduurzamen	04
Wet- en regelgeving	05
Ontzorgingsconcept	06
Zonnepanelen MKB	07
Tips voor verduurzamen	08
Praktijkvoorbeelden	09
Kosten Energiescan	10

Klimaatroute

Klimaatroute gelooft erin dat iedere verduurzaming start met een goed advies. Door ingewikkelde materie eenvoudig en toegankelijk te maken krijgen we mensen mee op de duurzaamste route van Nederland.



Sinds 2011 heeft Klimaatroute al ruim 80.000 ondernemers, bewoners en sportverenigingen geholpen met verduurzamen van hun pand



KLIMAATROUTE



Duurzaam Ondernemen

Gemeenten, provincies,
Essent en De Groene Club

QuickScan op locatie, rapportbespreking en begeleiding bij uitvoer van geadviseerde maatregelen



Energie gerelateerde
producten en diensten

Zonnepanelen, isolatie, LED, laadpalen,
dakvervangng, asbestsanering etc.

Duurzaam Wonen

Woningeigenaren en
huurders

Adviseren over het besparen van energie - en kosten
in de woning, zowel deur-aan-deur als telefonisch



Energie Prestatie Advies
woningen en utiliteitsgebouwen

Energie label opname en uitgave door een
gecertificeerde EP-W en EP-U adviseur

Waarom verduurzamen?

- Bijdrage duurzame economie
- Kostenbesparing: 30% kan worden bespaard, met een terugverdientijd van minder dan 3 jaar
- Wet- en regelgeving
- Hogere verkoop- of verhuurprijs
- Kapitaal aantrekken
- Imago



Wij zijn de route
naar 0 op de meter.

Verduurzamings- traject

- Start met een energiescan op locatie
- Bespreken rapportage
- Bespreken financieringsmogelijkheden





Subsidiemogelijkheid

SVM

- 80 % vergoed door SVM
- 20 % vergoed door samenwerking POM / Rabo
- Gratis maatregel twv 175,-
- Klimaatroute ontzorgt
- Geldig tot eind sept



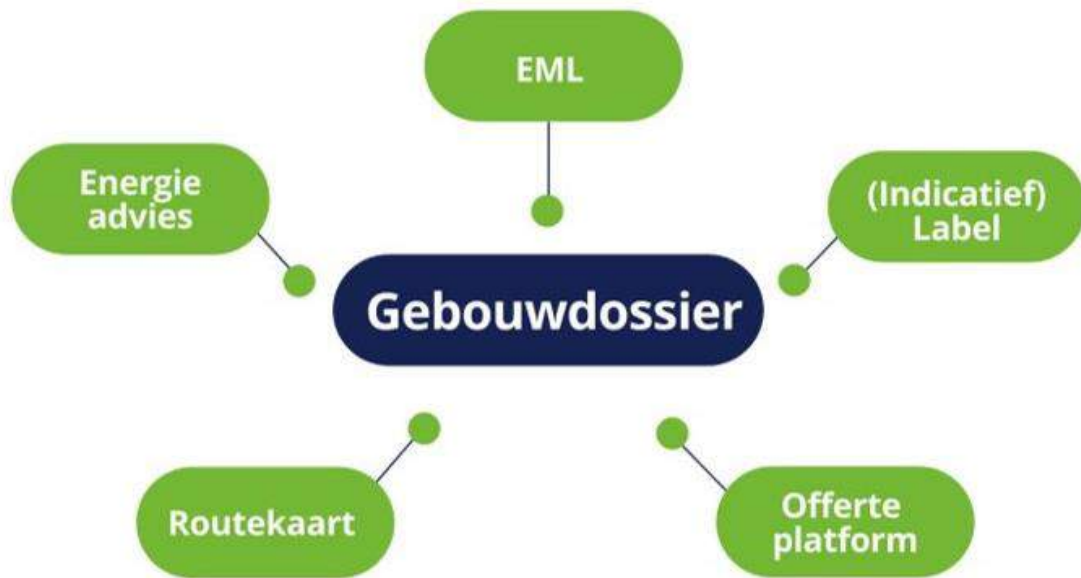


Wet- en regelgeving 2023

Energielabel C kantoren 2023

Energiebesparingsplicht 2023

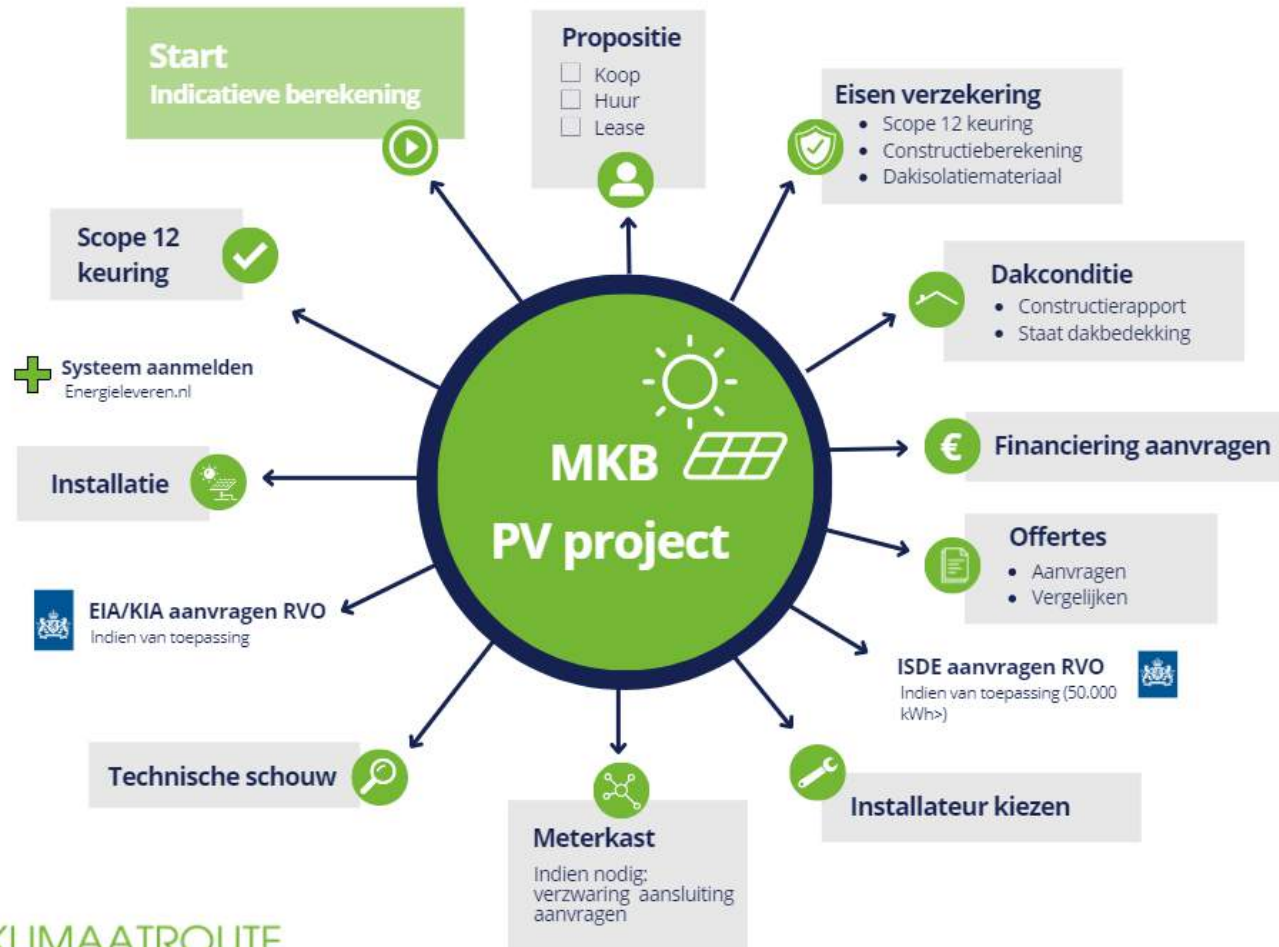




Ontzorgingsconcept



Meierijstad & Klimaatroute



KLIMAATROUTE



Tips voor verduurzaming

- Start met een adviesrapportage
- Energiemonitoring
- Aanwezigheidsdetectie
- LED verlichting
- Slimme thermostaat
- Isoleren van leidingen en appendage



Voorbeeld case huurder



Bouwjaar: 1987

Prijs per m³: 1,50 euro

Prijs per kWh: 0,30 euro

Totaal investering: 6.650,- euro

Totale besparing: 1.258 m³

6.973 kWh

5,4 ton CO₂

3.978,- euro

Maatregelen: appendage isolatie, zoneregeling, radiatorfolie, energiemonitoring, LED verlichting



Voorbeeld case pandeigenaar



Bouwjaar: 2011

Prijs per m³: 1,50 euro

Prijs per kWh: 0,30 euro

Totaal investering: 21.772- euro

Totale besparing: 2.993 m³

14.399 kWh

12,1 ton CO₂

8.808,- euro

Maatregelen: zonnepanelen
en infraroodverwarming



Kosten en aanmelden

Kostenloos

Aanmelden@klimaatroute.nl

Onder vermelding van

- Project Meierijstad
- Naam
- Adres
- Woonplaats
- Postcode
- Telefoonnummer
- Emailadres





**KLIMAAT
ROUTE**

Vragen?



Duurzaam ondernemen in Meierijstad

